

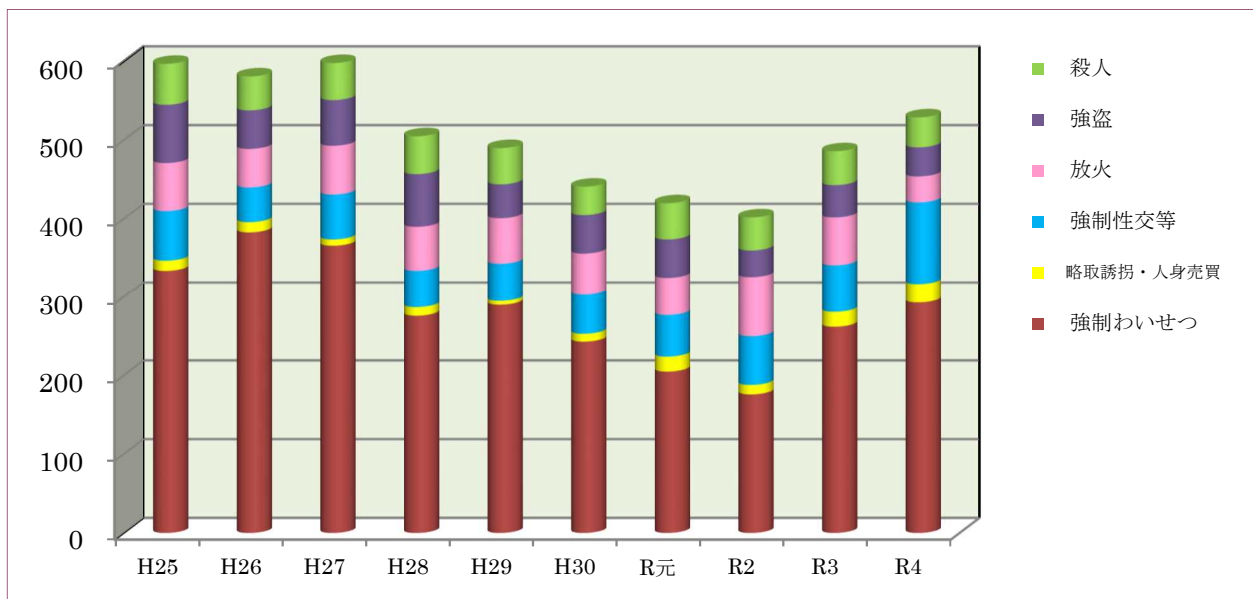


重要犯罪の認知状況

令和4年中の東北管区内における重要犯罪認知件数は、529件（前年比+43件）でした。

重要犯罪とは、殺人、強盗、放火、強制性交等、略取誘拐・人身売買、強制わいせつの犯罪をいいます。

○ 東北管区内の重要犯罪認知件数（過去10年間）



○ 東北6県の重要犯罪認知件数（過去10年間）

| | H25 | H26 | H27 | H28 | H29 | H30 | R元 | R2 | R3 | R4 |
|------|-----|-----|-----|-----|-----|-----|-----|-----|-----|-----|
| 東北管区 | 597 | 581 | 598 | 505 | 490 | 441 | 420 | 402 | 486 | 529 |
| 青森 | 61 | 86 | 65 | 60 | 63 | 44 | 51 | 57 | 72 | 67 |
| 岩手 | 100 | 78 | 66 | 61 | 54 | 47 | 63 | 53 | 58 | 61 |
| 宮城 | 220 | 232 | 262 | 204 | 197 | 182 | 151 | 142 | 239 | 255 |
| 秋田 | 32 | 30 | 40 | 26 | 31 | 37 | 27 | 21 | 31 | 26 |
| 山形 | 69 | 51 | 44 | 50 | 39 | 55 | 37 | 62 | 36 | 32 |
| 福島 | 115 | 104 | 121 | 104 | 106 | 76 | 91 | 67 | 50 | 88 |